
CATALOGUE

2020 - 2021





NOTRE PROMESSE

Rézomes s'engage pour la transition agro-écologique en accompagnant des structures locales dans la production autonome de préparations naturelles pour une agriculture durable et rentable.

L'impact environnemental de notre collectif de producteurs est notre plus grande fierté. C'est pourquoi notre équipe se met à votre disposition pour concevoir des solutions sur-mesure afin que cette initiative collective reste possible en s'adaptant aux besoins financiers de chacun.



SOMMAIRE



LES SOLUTIONS PRÊTES A L'EMPLOI

Derzhé, fertilisant organique.....	6
Picou, activateur de matière organique.....	7
Levam, solution mère.....	7
Bokashi	8

LES EQUIPEMENTS POUR L'AUTOPRODUCTION D'EXTRAITS VEGETAUX

Equipements clé en main tout inox.....	10
Equipements clé en main économiques.....	11
Adapater du matériel de seconde main.....	12
Kits indépendants.....	13

LES CONSOMMABLES.....18

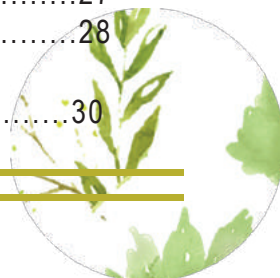
ANIMATIONS ET FORMATIONS

Accompagnement à l'autoconstruction.....	20
Formation TIG inox.....	21
Animation terrain : « Vous avez dit fertile ? ».....	22
Formation terrain : « Fertilité des sols ».....	23

DIAGNOSTICS ET EXPERTISES

Diagnostic agronomique terrain.....	25
Expertise agronomique	26
Remise en état de sols.....	27
Plan de végétalisation.....	28

INFORMATIONS PRATIQUES.....30



LES SOLUTIONS PRETES A L'EMPLOI





DERZHE

Fertilisant organique 100% naturel

INFORMATIONS PRATIQUES

Engrais organique NF U 42 001

Utilisable en Agriculture Biologique conformément au règlement CE 834-2007

Contenants : 1,5L et 20L

Pour toutes cultures et plantations : maraîchage, arboriculture, viticulture, pépinières, paysage...

Exemple : 20-40L/ha pour une saison en maraîchage

PRINCIPE D'ACTION

Solution naturelle fabriquée localement et riche d'un écosystème de micro-organismes spontanés bénéfiques. Associés à la matière organique, ils vont permettre de rendre des services multiples et variés pour renforcer les sols et l'immunité des cultures qui s'y développent.

En utilisant Derzhé vous apportez des nutriments provenant d'extraits végétaux et garantisiez également le bon développement d'une microfaune saine qui favorisera naturellement un sol fertile, le bon développement des racines, des plants vigoureux.

CONTRIBUE à la préparation des sols avant semis et/ou après travail du sol

PERENNISE la biomasse microbienne des sols et supports de cultures

FAVORISE le développement et la croissance des végétaux

AUGMENTE la résistance à la sécheresse

CONTRIBUE à la résistance aux ravageurs fongiques





PICOU

Activateur organique 100% naturel

INFORMATIONS PRATIQUES

Activateur de matière organique

Utilisable en Agriculture Biologique conformément au règlement CE 834-2007

Contenants : 1,5L et 20L

Pour tous types d'élevages et matières organiques : lisier, fumier, broyat, déchets verts, compost...

Exemple : 20L/trimestre pour un élevage bovin de 20 têtes

PRINCIPE D'ACTION

Solution fabriquée localement et naturelle riches d'un écosystème de micro-organismes spontanés bénéfiques. Associés à la matière organique, ils vont permettre de rendre des services multiples et variés pour assainir les bâtiments, dégrader et composter la matière organique tout en diminuant les nuisances olfactives.

FAVORISE le bien-être animal

STOPPE les odeurs

DIMINUE la présence de mouche, larves, vers

ACTIVE le compostage

FLUIDIFIE le lisier

DIMINUE les volumes d'effluents pailleux

VALORISE agronomiquement fumiers, lisiers & composts

ASSAINIT bâtiments et litières





LEVAM

Préparation mère pour solutions à base de
litière forestière lacto-fermentée

INFORMATIONS PRATIQUES

Préparation mère pour fabrication de solutions naturelles fermentées.
Utilisable en Agriculture Biologique conformément au règlement CE
834-2007 / NFU 44-051

PRINCIPE D'ACTION

Préparation fabriquée en France, naturellement riche d'un écosystème
de micro-organismes spontanés bénéfiques. Faites fermenter en
anaérobie cette solution mère avec un apport de sucre rapide et de
lactobacilles (petit lait, yaourt...) afin d'obtenir une solution fille à
diluer avant d'épandre sur vos cultures, bâtiments d'élevage, etc.

FAVORISE le bien-être animal

AMELIORE la qualité du sol

AUGMENTE la vigueur des cultures

ACTIVE le compostage des matières organiques





BOKASHI

«Starter», déclencheur de compostage Bokashi

INFORMATIONS PRATIQUES

Starter de compostage Bokashi

Utilisable en Agriculture Biologique conformément au règlement CE 834-2007

PRINCIPE D'ACTION

Préparation fabriquée en France. Obtenue grâce à des procédés de fermentation similaires à ceux utilisés pour la choucroute, le yaourt, etc, ce son fermenté est riche d'un écosystème de micro-organismes spontanés, levures et champignons bénéfiques. Leur présence va permettre de dégrader la matière organique rapidement, sans odeur et en préservant le maximum d'éléments nutritifs naturellement présents. Après chaque nouvelle couche de déchets, saupoudrez la solution, tassez et refermez le couvercle de votre seau.

SUPPRIME les odeurs de compostage

CONTROLE le bon déroulement du compostage

ACCELERE les procédés de fermentations

CAPTURE les nutriments présents dans les matières organiques compostées



LES EQUIPEMENTS POUR L'AUTO- PRODUCTION D'EXTRAITS VEGETAUX



EQUIPEMENTS CLE EN MAIN TOUT INOX

Compacts, ergonomiques et tout inox, utilisez ces équipements pour fabriquer toutes sortes de préparations naturelles (purins, litière forestière fermentée, infusions, décoctions...).



DESCRIPTION

- Etuve inox avec ouvertures latérales et frontales, isolée et thermostatée
- Cuve de fermentation à fond épais inox avec trépied, robinetterie, système de vidange
- Couvercle flottant
- Bacs de fermentations montés sur racks
- Système de filtration
- Installation et formation

OPTIONS (kits indépendants p.13)

- Système pompe et transfert
- Cuve tampon
- kit de brassage aérobie ou anaérobie, manuel ou automatisé
- Système de dynamisation
- Brûleur et thermomètre pour les préparations à chauffer
- Kit de mise en «Bag-In-Box»
- Autres modules selon vos demandes et nos possibilités

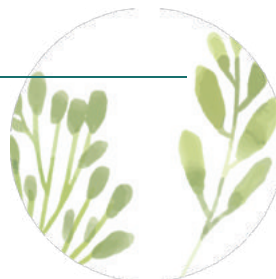
VOLUMES

De 100 à 200L

Pour d'autres volumes, merci de prendre contact avec nous

TARIF

Sur devis



EQUIPEMENTS CLÉ EN MAIN ECONOMIQUES

Alternative économique clé en main pour fabriquer toutes sortes de préparations naturelles (purins, litière forestière fermentée, infusions, décoctions...).



DESCRIPTION

- Etuve isolée et thermostatée
- Cuve de fermentation inox avec trépied, robinetterie et système de vidange
- Couvercle flottant
- Bacs de fermentations montés sur racks
- Système de filtration
- Installation et formation

OPTIONS (kits indépendants p.13)

- Système pompe et transfert
- Cuve tampon
- Kit de brassage aérobie ou anaérobie, automatisé ou manuel
- Système de dynamisation
- Brûleur et thermomètre pour les préparations à chauffer
- Kit de mise en «Bag-In-Box»
- Autres modules selon vos demandes et nos possibilités

VOLUMES

De 100 à 600L

Pour d'autres volumes, merci de prendre contact avec nous

TARIF

Sur devis (dépend des attentes et du matériel proposé)

ADAPTER DU MATERIEL DE SECONDE MAIN

Déjà en stock ou encore dans votre grange, nous récupérons et adaptons du matériel existant pour le rendre plus ergonomique et plus adapté à votre utilisation !



DESCRIPTION

L'objectif est de faire évoluer du matériel de seconde main, récupéré par Rézomes ou par vous, pour en faire un outil simple, ergonomique et adapté. Installation et formation comprises. Nous pouvons adapter/ajouter :

- Robinetterie inox et système de vidange,
- Brassage aérobie ou anaérobie, automatisé ou manuel
- Etuve pour le contrôle de la température
- Modules de filtration, pompage et mise en conditionnement
- Racks/tiroirs, glissière de rangement
- Système de dynamisation des préparations
- Autres modules selon vos demandes et nos possibilités
- Brûleur et thermomètre pour les préparations à chauffer

Complétez avec les kits indépendants p.13

SONT REPRIS

- Inox
- Etuves et matériel alimentaire
- Cuves (vin, tanks à lait, chaudières à cire...)

TARIF

Sur devis (dépend des attentes et du matériel proposé)

Pour tout autre matériel (pompe, filtre, chauffage) merci de nous contacter

KITS INDEPENDANTS

Complétez votre équipement avec les kits indépendants pour faciliter chaque étape de vos productions.

KIT DE PREPARATION

Description

Afin de faciliter la première étape, ce kit est composé d'une balance pour peser les ingrédients, un bac inox pour mélanger les matières premières sans contamination extérieure, un pilon inox pour tasser les préparations solides, d'une écope et un récipient doseur.

Dimensions

- Balance 20kg
- Bac inox 650 x 530 x 200 mm, capacité 58L
- Récipient doseur, capacité 5L, plastique alimentaire
- Ecope en plastique alimentaire



CHAPEAUX FLOTTANTS MELANGEURS

Description

Choisissez entre un chapeau mélangeur équipé de pales manuelles ou motorisées pour un mélange automatisé. Ces couvercles permettent de garantir l'anaérobiose de vos fermentations quel que soit le remplissage de vos cuves.

Contenu

- Chapeau inox avec soupape d'échappement d'air
- Chambre à air, pompe en inox avec manomètre analogique et support
- Pour la version motorisée, un minuteur permet de régler la fréquence de mélange (ex: 15min 3x/jour)



KITS INDEPENDANTS

Complétez votre équipement avec les kits indépendants pour faciliter chaque étape de vos productions.

KIT DE MONTEE EN TEMPERATURE

Description

Afin de fabriquer tisanes et décoctions, il est nécessaire de faire chauffer les préparations de manière contrôlée. Ce kit comprend une cuve à fond épais, un thermomètre pour surveiller l'élévation de température ainsi qu'un brûleur sur trépied.

Dimensions

- Capacités cuves : 100L

KIT DE DYNAMISATION

Description

Utilisez des pots en grès pour dynamiser l'eau de vos préparations. Sur demande et selon vos contraintes, il nous est possible de concevoir un dynamiseur automatique en inox.

Contenu

- Pots en grès adaptés pour brasser jusqu'à 20 litres de liquide

KITS INDEPENDANTS

Complétez votre équipement avec les kits indépendants pour faciliter chaque étape de vos productions.

KIT FILTRATION ECONOMIQUE

Description

L'étape de filtration est primordiale pour éviter les risques d'obstruction des buses sans pour autant supprimer la vie microbienne. Le kit éco permet de filtrer par décantation dans un tamis monté sur un bac équipé d'un robinet facilitant le transvasage vers une cuve tampon ou pour le conditionnement.

Dimensions

- Tamis inox mailles 200 microns
- Bac inox avec robinet inox

KIT FILTRATION AUTOMATISE

Description

Ce kit permet de filtrer et stocker en minimisant le contact de la préparation avec l'air. En sortie de cuve la préparation passe par un filtre par décantation jusqu'à un bac tampon. Une pompe de transfert permet de transvaser le liquide filtré du bac vers son lieu de stockage (cuve tampon équipée d'un couvercle flottant ou mise en BIB).

Contenu

- Tamis inox mailles 200 microns
- Bac inox avec robinet inox
- Pompe de transfert et raccords

KITS INDEPENDANTS

Complétez votre équipement avec les kits indépendants pour faciliter chaque étape de vos productions.

KIT DE STOCKAGE

Description

Augmentez la durée de vie de vos préparations sans perdre leur qualité en les stockant en anaérobie. Ce kit comprend une cuve tampon avec couvercle flottant s'adaptant aux volumes de vos préparations, une pompe et ses raccords permettant de remplir la cuve post-filtration ou la vider pour une mise en BIB.

Dimensions

- Capacités cuves : 100 à 1000L
- Pompe de transfert
- Raccords



KIT MISE EN «Bag-In-Box»

Description

La version manuelle permet de tenir l'outre en place pour faciliter le remplissage et le sertissage grâce à un système de griffes et un support incliné.

la version semi-automatique, complétée par une pompe et un débitmètre assure un remplissage précis et rapide.

Contenu

- Toutes versions :
- Pince à sertir
 - Support incliné inox
- Version semi-automatique :
- Pompe de transfert
 - Débitmètre



LES CONSOM- MABLES



LES CONSOMMABLES

Trouvez matières premières et conditionnements pour produire et prolonger la durée de conservation de vos préparations naturelles.

MELASSE BIO

Mélasses canne à sucre AB.

Conditionnement

20L. Les bidons sont consignés.

BAG-IN-BOX

Outre + robinet

Outre avec robinet à sertir.
Disponibles en format 3L et 20L.

Carton d'emballage

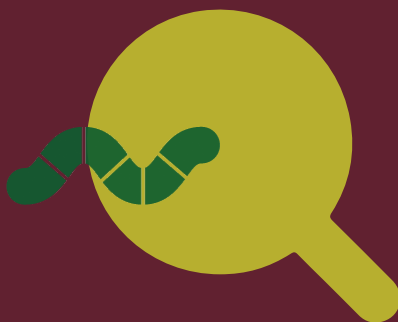
Carton kraft uni. Fond et rabats manuels. Poignée prédécoupée.
Disponibles en format 3L et 20L.

Pince à sertir

Permet d'insérer et sertir le robinet des outres suite au remplissage.



ANIMATIONS ET FORMATIONS



ACCOMPAGNEMENT A L'AUTOCONSTRUCTION

Fabriquez vous-même, seul ou en groupe, un équipement permettant la production d'extraits naturels

DATES ET LIEUX

Dates à définir selon la demande.

Chez vous

Chez nous, Saint Romain de Popey

DUREE

5 jours

A SAVOIR

Min 3 participants



PUBLIC VISE - PRE-REQUIS

Toute personne désirant apprendre à se fabriquer son propre matériel pour réaliser des extraits fermentés de plantes dans de bonnes conditions (améliorer la qualité des extraits, faciliter la production en gagnant du temps, en facilitant les étapes de production et en limitant les manipulations lourdes).

PROGRAMME

Présentation des extraits fermentés, intérêts, fabrication, et utilisations selon les domaines (1,5 jours).

- Fabrication de l'étuve thermo-régulée (2 jours environ).

- Fabrication des cuves de fermentation liquide et solide (1 jour).

- Suivant l'avancement, fabrication d'une pompe manuelle de transfert de liquide ou outillage simple pour un remplir des BIB.

OBJECTIFS PEDAGOGIQUES

- Construction ossature bois basique

- Adaptation de matériel existant pour fabriquer des biofermenteurs

- Apprentissage des raccords électriques, pilotage d'un chauffage avec contrôleur de température

- Analyser ses besoins, récupérer du matériel et le modifier pour répondre à ses besoins

FORMATION TIG INOX

La soudure TIG est une technique nécessitant des heures de pratique pour être totalement maîtrisée.

Cette formation ne fera pas de vous un soudeur chevronné, mais vous donnera les bases pour analyser la qualité de vos travaux et progresser par la suite en autonomie.

DATES ET LIEUX

Dates à définir selon la demande.

Chez vous

Chez nous, Saint Romain de Popey

DUREE

1 jour

A SAVOIR

1 à 2 participants

PUBLIC VISE - PRE REQUIS

Toute personne désirant apprendre une technique de soudage pointue pour la réalisation, modification ou réparation de pièces d'inox utilisées dans l'alimentaire et l'agricole.

PROGRAMME

2 à 3 heures de théorie : découverte du matériel, rappel des différentes techniques de soudage, apprentissage des équipements de protection et des dangers potentiels.

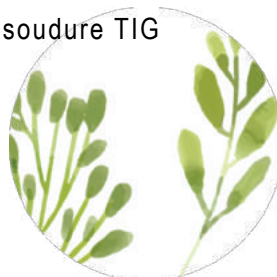
Démonstration puis fabrication d'une pièce mécano-soudée.

Débit des matériaux, assemblage, pointage, soudage et enfin décapage et passivage.

En fin de journée, conseil d'achat de matériel afin de commencer à souder en autonomie.

OBJECTIFS PEDAGOGIQUES

- Découvrir le principe de la soudure TIG
- Connaître les dangers potentiels du soudage et apprendre à se protéger
- Etre capable de comprendre et d'appréhender la qualité d'une soudure
- S'initier à la soudure TIG



ANIMATION : « VOUS AVEZ DIT FERTILE ? »

Animation terrain autour des sols et de leur biodiversité.

DATES ET LIEUX

Dates à définir selon la demande.
Chez vous
Chez nous, Saint Romain de Popey

DUREE

A partir d'une heure et jusqu'à 1/2 journée
A SAVOIR
De 4 à 15 participants.

PUBLIC VISE

jardiniers amateurs, curieux de la nature. possibilité d'adapter l'atelier à un jeune public

PRE-REQUIS

Aucun

PROGRAMME

Découverte de l'écosystème sol. Les grands principes sont expliqués de manière théorique suivis d'une «sortie terrain». L'animateur sonde les sols à l'aide d'une tarière pédologique pour illustrer les différentes strates du sol et leurs éléments. Observation des êtres vivants (taupes, vers de terre, petits coléoptères, collemboles, fourmillons) ou leurs traces sur la zone d'étude. Possibilité de conjuguer avec un apprentissage des techniques de litière forestière lacto-fermentée.

OBJECTIFS PEDAGOGIQUES

- Comprendre comment se forment un sol et les différents éléments qui le constituent.
- Connaître les principales catégories d'êtres vivants de cet écosystème.
- Apprendre à reconnaître les principales caractéristiques d'un sol fertile.



FORMATION FERTILITE DES SOLS

Mieux comprendre les facteurs de
fertilité des sols.

DATES ET LIEUX

Dates à définir selon la demande.

Chez vous

Chez nous, Saint Romain de
Popey

DUREE

1 journée

A SAVOIR

De 4 à 10 participants

PUBLIC VISE

Etudiants, professionnels
agricoles, sylvicoles et horti-
coles et jardiniers confirmés.

PRE-REQUIS

esprit scientifique

PROGRAMME

Une demi-journée théorique en
salle avec prise en main du
vocabulaire pédologique et
agronomique. Comprendre et
connaître les piliers de la fertilité
d'un sol et leurs indicateurs
respectifs.

Demi-journée terrain avec obser-
vation d'une fosse pédologique
ou sondage à l'aide d'une tarière.
Etude pratique pour comprendre
la granulométrie et étudier les
traces de vie biologique.

OBJECTIFS PEDAGOGIQUES

- Connaître les trois piliers de la
fertilité d'un sol
- Connaître les principaux
services écosystémiques d'un
sol
- Être capable in situ d'observer
les caractéristiques physiques et
biologiques d'un sol
- Savoir interpréter une analyse
chimique d'un sol
- Être capable d'ajuster ses
pratiques en conséquence

DIAGNOSTICS ET EXPERTISES



DIAGNOSTIC AGRONOMIQUE TERRAIN

Un format « deux heures » pour discuter sur le terrain de vos problématiques et des solutions pour y remédier.

DATES ET LIEUX

Dates à définir selon la demande.
Chez vous. Possibilité de diagnostic à distance si besoin

DUREE

2 heures

TARIF

Sur devis

PUBLIC VISE

Agriculteurs, sylviculteurs, paysagistes, collectivités.

PROGRAMME

Conseils et discussions avec notre ingénieure agronome autour de vos problématiques et questionnements. Vous choisissez les thèmes abordés :

- aide à l'utilisation des produits Rézomes et autres préparations naturelles
- conseils sur la gestion de vos sols
- conseil sur la gestion de vos cultures et plantations
- discussion sur les techniques naturelles en élevage, ...

OBJECTIFS

En 2 heures, être capable d'avoir une idée claire et précise de la marche à suivre pour répondre aux problématiques abordées lors de l'entretien.

Possibilité d'ajouter :

- une analyse labo des caractéristiques chimiques du sol (CEC, %MO, pH, C/N, quantification macro et oligo éléments...)
- une analyse foliaire
- une analyse microbiologique

EXPERTISE AGRONOMIQUE

Ayez une photographie instantanée des indicateurs de fertilité de votre parcelle et bénéficiez de conseils de gestion adaptés à vos pratiques et à vos sols.

DATES ET LIEUX

Dates à définir selon la demande.
Sur la parcelle à caractériser

DUREE

1 journée

TARIFS

Sur devis

PUBLIC VISE

Agriculteurs, sylviculteurs, paysagistes, collectivités.

DEROULE

Caractérisation des paramètres de fertilité de vos parcelles. Grâce à une ou plusieurs observations pédologiques et nos échanges, il est possible de vous aider dans vos choix de plantations, de gestion et d'aménagement de vos sols. De multiples paramètres sont relevés : couleur, tassement, porosité, vie biologique, amplitude racinaire, etc. Possibilité de (co)-construction de protocoles expérimentaux.

LIVRABLES

Nos conclusions sont synthétisées dans un compte-rendu écrit remis suite à l'expertise.

Possibilité d'ajouter :

- une analyse labo des caractéristiques chimiques du sol (CEC, %MO, pH, C/N, quantification macro et oligo éléments...)
- une analyse foliaire
- une analyse microbiologique

REMISE EN ETAT DE SOLS

Identifiez les caractéristiques pédoclimatiques de la zone pour adapter la gestion des sols/substrats et plantations.

DATES ET LIEUX

Dates à définir selon la demande.
Sur la parcelle à caractériser

DUREE

1 journée

TARIF

Sur devis

PUBLIC VISE ET CONTEXTES

Agriculteurs, sylviculteurs, paysagistes, collectivités, carriers et bureaux d'études.

Aménagement suite à un terrassement - Reforestation - Revégétalisation - Replantation après problème de mortalité des végétaux - Ecran végétal.

PROGRAMME

La reconstitution de sol est une étape fondamentale pour les projets d'aménagement à destination agricole ou paysagiste. A partir de l'analyse des matières premières ou des sols en place, il est possible d'élaborer des protocoles afin de leur redonner structure et fertilité. La co-construction du projet en amont et un suivi de chantier attentif permettent d'assurer la qualité du réaménagement, ce qui est la clé de la satisfaction des acteurs locaux impliqués.

LIVRABLES

Nos conclusions sont synthétisées dans un compte-rendu écrit remis suite à l'expertise.

Possibilité d'ajouter :

- une analyse labo des caractéristiques chimiques du sol (CEC, %MO, pH, C/N, quantification macro et oligo éléments...)
- une analyse foliaire
- une analyse microbiologique

PLAN DE VEGETALISATION

Adaptez la végétalisation aux conditions pédoclimatiques et au contexte de votre projet.

DATES ET LIEUX

Dates à définir selon la demande.

Chez vous

Chez nous, Saint Romain de Popey

DUREE

2 jours

TARIF

Sur devis

PUBLIC VISE

Agriculteurs, sylviculteurs, paysagistes, collectivités, carriers et bureaux d'études.

PROGRAMME

Couverts herbacés, prairies mellifères, haies bocagères, engrais verts, les plantes sont indispensables pour l'esthétique et les écosystèmes. Adapter la végétalisation aux conditions pédoclimatiques et au contexte de votre projet permet d'assurer la réussite technique et l'optimisation de vos investissements.

LIVRABLES

Nos conclusions sont synthétisées dans un compte-rendu écrit remis suite à l'expertise.

Possibilité d'ajouter :

- une analyse labo des caractéristiques chimiques du sol (CEC, %MO, pH, C/N, quantification macro et oligo éléments...)
- une analyse foliaire
- une analyse microbiologique

INFORMA- TIONS PRATIQUES



INFORMATIONS PRATIQUES

QUI SONT VOS INTERLOCUTEURS ?

Une interrogation sur une **formation, un équipement ?**
Vous souhaitez **une offre sur-mesure ?**

Contactez Paola CECCATO
paola@rezomes.com
06.72.35.76.99

Vous avez des questions de mise en place de **partenariats ou sur les mises en place de financements ?**

Contactez Chloé BLANC
chloe@rezomes.com
07.71.24.52.45

Vous souhaitez des renseignements **agronomiques**, des conseils **d'utilisation** selon **vos besoins ?**

Contactez Agathe TRIBOUILLARD
agathe@rezomes.com
06.88.61.08.11

Vous êtes déjà client et vous souhaitez parler **maintenance ou évolution du matériel en place ?**

Contactez Johan DUTERTE
johan@rezomes.com
06.33.11.29.37

REZOMES

Siège

Rezomes
10 Bis Rue Jangot
69007 Lyon

Atelier

Rézomes
54 chemin de la Maladière
69490 Saint-Romain-de-Popey



Rézomes
54 chemin de la Maladière
69490 Saint-Romain-de-Popey
contact@rezomes.com

